



Durch unsere Reinigungslösungen bringen wir Sicherheit und Innovationen in Ihre Prozesse



> WIR ÜBER UNS

Wir sind der unabhängige Spezialist für die industrielle Bauteilreinigung und kompetenter Ansprechpartner bei allen Fragen zur Reinigungstechnik. Wir stellen den Reinigungsprozess speziell auf Ihre Bauteile und deren Anforderungen ein. Wir entwickeln Reinigungsverfahren und Programme und optimieren Ihre bestehende Reinigungsanlage auf neue Anforderungen. Bei der Beschaffung einer neuen Reinigungsanlage kümmern wir uns um die Erstellung des Pflichtenheftes, bieten Ihnen Reinigungsversuche in unserem Technikum an und unterstützen Sie gerne bei der Endabnahme Ihrer Reinigungsanlage. Die individuelle, herstellerunabhängige Kundenberatung ist ein wesentlicher Bestandteil des RTG-Angebotes.

Profitieren Sie von unserer über 25-jährigen Erfahrung !



Oliver Grätz
Gesellschafter Geschäftsführer

Von uns bekommen Sie alles aus einer Hand:

- > Basischeck der Reinigungsmaschinen und der Prozesskette
- > Analyse der Reinigungsprobleme
- > Prozessoptimierung durch unsere Aufbereitungssysteme
- > Beschaffung neuer Reinigungsanlagen und Systeme
- > Engineering von spezifischen Sonderanlagen
- > Qualitätsabsicherung durch unsere Analysegeräte
- > Bewertung der Reinigungstechnik Ihrer Lieferanten
- > Kompletter After-Sales-Service

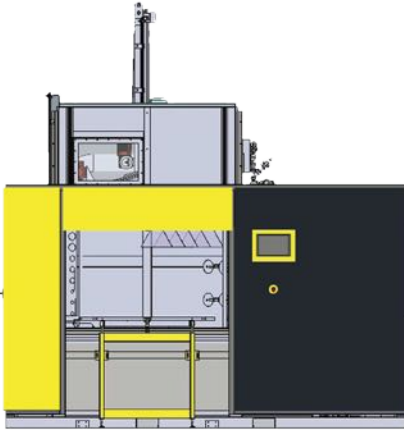
> Sprechen Sie uns an

rtg cleantec GmbH
Grundbachweg 7
87538 Fischen
Germany

info@rtg-ct.de
www.rtg-ct.de
Tel +49(0) 8326 385 99 25
Fax +49(0) 8326 385 99 50

> UNSER PRODUKTPORTFOLIO

Reinigungsanlagen auf wässriger Basis,
konzipiert für Ihre individuellen Reinigungsanforderungen



Unser **RTG Badaufbereitungs- und Medienversorgungssystem**
sorgt für Prozesssicherheit und optimale Sauberkeit Ihrer Produkte



Mit unseren **Badanalysesystemen** zur Builder- und Tensidmessung
haben Sie Ihre Reinigungsbäder jederzeit unter Kontrolle



> UNSER RTG BADPFLEGE SYSTEM

> Als Beistellmodul inkl. SPS oder Einzelkomponenten zur Integration

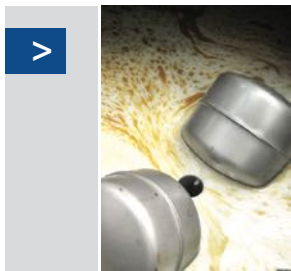
DIE KOMPONENTEN:

RTG DPS Koaleszenz-Ölabscheider inklusive
Vollstrom Neodym-Magnetstäbe
RTG Edelstahl Teleskop Skimmer
RTG Edelstahl Verdrängerpumpen
RTG Hydraulikeinheit
RTG Ölsensor
Vollautomatische Dosiereinheiten
Optionale Online Builder-/ Tensidsensoren



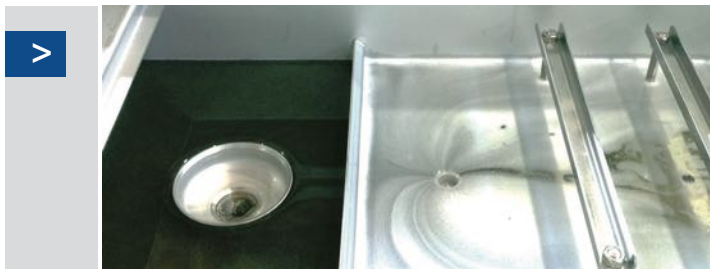
> Die Funktionsweise des RTG Badpflege Systems

OBERFLÄCHENABSKIMMUNG / ÖL- UND PARTIKELAUSTRAG IM REINIGUNGSBAD



Absaugung der Öle/Partikel von der Badoberfläche durch den RTG Skimmer
Gesteuerte Verdrängerpumpe fördert das Medium in den RTG DPS 120
Magnetfiltration im Zulauf des RTG DPS 120 Ölabscheiders
Gesteuerter Austrag der Öle/Partikel im DPS 120 durch die RTG Hydraulikeinheit
Nachdosierung von fehlendem Tensid und Builder im Sauberabteil des DPS 120
Rücklauf des aufbereiteten Mediums in die Reinigungsanlage

MAGNETABSCHEIDUNG / ÖL- UND PARTIKELABSCHEIDUNG / DOSIERUNG IM DPS 120



Die RTG Hydraulikeinheit saugt aufschwimmende Öle und Partikel im DPS 120 Koaleszenz-Ölabscheider ab.

Das aufbereitete Medium läuft links zur Reinigungsanlage zurück.

IHR NUTZEN

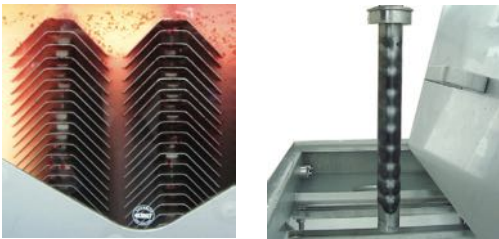
- > Öle, Schmutzstoffe und Partikel werden schnell und effizient aus der Anlage entfernt
- > Deutlich längere Badstandzeiten (6-12 Monate)
- > Signifikant steigende technische Bauteilesauberkeit
- > Gleichbleibende Qualität des Reinigungsmediums
- > Konstant hohe Qualität der gereinigten Bauteile
- > Konstanter optimaler Korrosionsschutz der Bauteile
- > Kostenersparnis bei den Betriebskosten und enorme Kundenzufriedenheit

> UNSERE RTG MEDIENVERSORGUNGSANLAGE

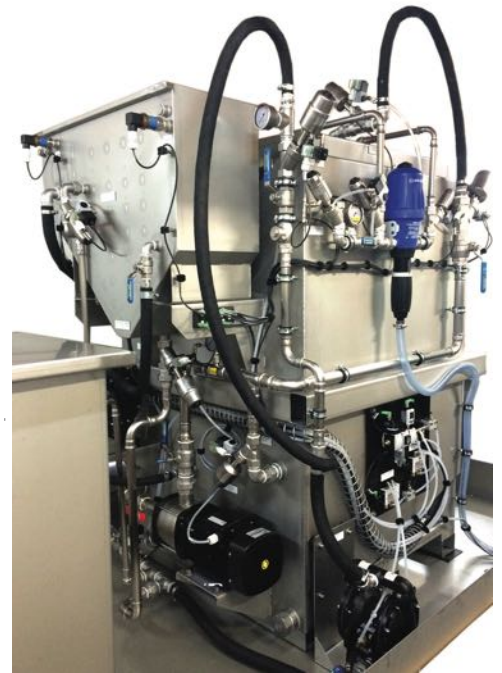
> Als Beistellmodul zur dezentralen Medienversorgung und Badaufbereitung

DIE KOMPONENTEN:

Reinigerdosierung mittels Proportionaldosierer /
Membrandosierpumpe
RTG Koaleszenz-Ölabscheider inkl. Neodym-
Magnetabscheider zur effektiven Badaufbereitung



Vorlaufiltration mit Filterüberwachung
Rücklaufiltration mit Filterüberwachung
Variabler Teilmengenausstrag Öl
Variabler Teilmengenausstrag Sediment
Einstellbare Pumpleistung zur optimalen Anpassung
der Förderleistung
100L Reiniger-Vorratsbehälter; füllstandsüberwacht
Verknüpfbar über: Profibus / Profinet / Pot. freie Kontakte
Alle medienberührenden Bauteile ausschließlich in PTFE / Edelstahl
GRUNDFOS Pumpen / FESTO Pneumatik / SIEMENS SPS



IHR NUTZEN

> Dezentrale Medienversorgung von wässrigen Reinigungsanlagen mit integrierter Badaufbereitung
> Gleichbleibende Qualität des Reinigungsmediums durch den Teilmengenausstrag von Öl/Sediment
> Konstant hohe Qualität der gereinigten Bauteile

> UNSER RTG TENSIDANALYSEGERÄT TENSIOTEST T90

> Zur Messung der reinigungsaktiven Substanzen (Tenside)

Das RTG TENSIOTEST T90 ermittelt über die Messung der dynamischen volumetrischen Oberflächenspannung den Gehalt der freien Tenside im Reinigungsmedium. Hierzu wird das T90 mit dem verwendeten Tensid kalibriert. Danach kann die aktuelle Reinigungsleistung des Bades schnell und zuverlässig ermittelt werden (Ausgabe in %).

IHR NUTZEN

- > Bis zu 10 Kalibrationsspeicherplätze verfügbar
- > Einfache und schnelle Erstellung der Kalibrationskurven (90 Sek.)
- > Keine Zusatzkosten für Kalibrationen
- > Praxistaugliche und zuverlässige Messmethode
- > Intuitive und benutzerfreundliche Bedienung
- > Integrierte IR-Temperaturmessung
- > Keine Verbrauchsmaterialien notwendig
- > Alle medienberührende Teile aus Edelstahl/PTFE
- > Robuste Ausführung
- > Optional als Online-Variante erhältlich mit optionaler Tensid-Nachdosierung (Regelkreis/Dosierpumpe)



> DAS LIQUIDSSENS MESSSYSTEM ZUR BUILDERBESTIMMUNG

> Zur Messung der Reinigerkonzentration

Das Messsystem LiquidSens besteht aus Sensor, Controller, Verbindungskabel und Software. Das System analysiert die Konzentration von Flüssigkeitsgemischen mit Hilfe der akustischen Wellenleiter. Das LiquidSens System misst online und in Echtzeit.

IHR NUTZEN

- > Temperaturkompensiert, Konzentrationsausgabe bei unterschiedlichen Temperaturen
- > Hohe Genauigkeit durch präzise Werkskalibrierung
- > Keine Verbrauchsmaterialien notwendig
- > Analyse von mehreren Reinigern
- > Als Handsonde oder Online System verfügbar



> UNSER C-CONTROL REINIGERANALYSEGERÄT

> Zur Überwachung der Reinigerkonzentration in den Tanks Ihrer Reinigungsanlage

Das RTG C-Control System überwacht kontinuierlich die Reinigerkonzentration und die Leitfähigkeit in den Tanks. Alle Daten werden gespeichert und stehen jederzeit per LAN oder USB zur Verfügung.

Das System vergleicht vollautomatisch den gemessenen Wert mit den für die Tanks vorgegebenen Sollwert. Fehlt in einem Tank Reiniger, so wird dieser vollautomatisch in der richtigen Menge dosiert und zum entsprechenden Tank gefördert.

IHRE VORTEILE

- Vollautomatische Analyse der Reinigungskemie in den Bädern mittels Schallgeschwindigkeit und Leitfähigkeit
- Bis zu 3 Bäder bestimmbar
- Ermittlung des Chemiegehalts in %
- Ermittlung der Leitfähigkeit in $\mu\text{mS cm}$
- Möglichkeit zur Dosierung nach Leitfähigkeit
- Vollautomatische Nachdosierung der fehlenden Reinigungskemie
- Dokumentation der Messergebnisse
- Schnittstelle via LAN/USB
- Siemens Profinet Schnittstelle
- Plug and play System für jede wässrige Reinigungsanlage
- Platzsparendes Beistellmodul (Grundfläche 0,8 x 0,6 m)



<< Industrie 4.0 >>
ONLINE
Reinigeranalyse

> UNSER REINIGUNGSTECHNIKUM

> Stellen Sie uns auf die Probe und seien Sie sich beim Kauf zu 100% sicher

Überzeugender als jedes Argument und aussagekräftiger als jede technische Information ist der Praxistest. Durch eigene Versuchsreinigungen in unserem Technikum in Fischen können Sie sich von unseren Lösungen und Produkten persönlich überzeugen.

Jede Versuchsreinigung wird von uns lückenlos dokumentiert. Wir freuen uns auf Ihren Besuch.



AUSSTATTUNG UNSERES REINIGUNGSTECHNIKUMS

- > Spritzreinigungsanlage Mafac Elba mit gegenläufigem, rotierendem Spritzsystem
- > Spritzreinigungsanlage BUPI CLEANER®TOPLOADERTL 80-K inkl. Heißlufttrocknung
- > Vakuumtrocknungsanlage mit integrierter Heißlufttrocknung
- > Badanalysemöglichkeiten Builder: Titration / Schallgeschwindigkeitsmessung
- > Badanalysemöglichkeiten Tensid: RTG TM 100 Tensidanalysegerät
- > Badanalysemöglichkeiten Leitfähigkeit: WTW LF Messung (konduktiv)
- > Badanalysemöglichkeiten PH Wert: WTW PH Messung
- > Großzügiger Besprechungs- bzw. Schulungsraum



IHR KONTAKT ZU UNS

rtg cleantec GmbH
Grundbachweg 7
87538 Fischen
Germany

Tel: +49 (0) 8326 385 99 25
Fax: +49 (0) 8326 385 99 50
Mail: info@rtg-ct.de
www.rtg-ct.de